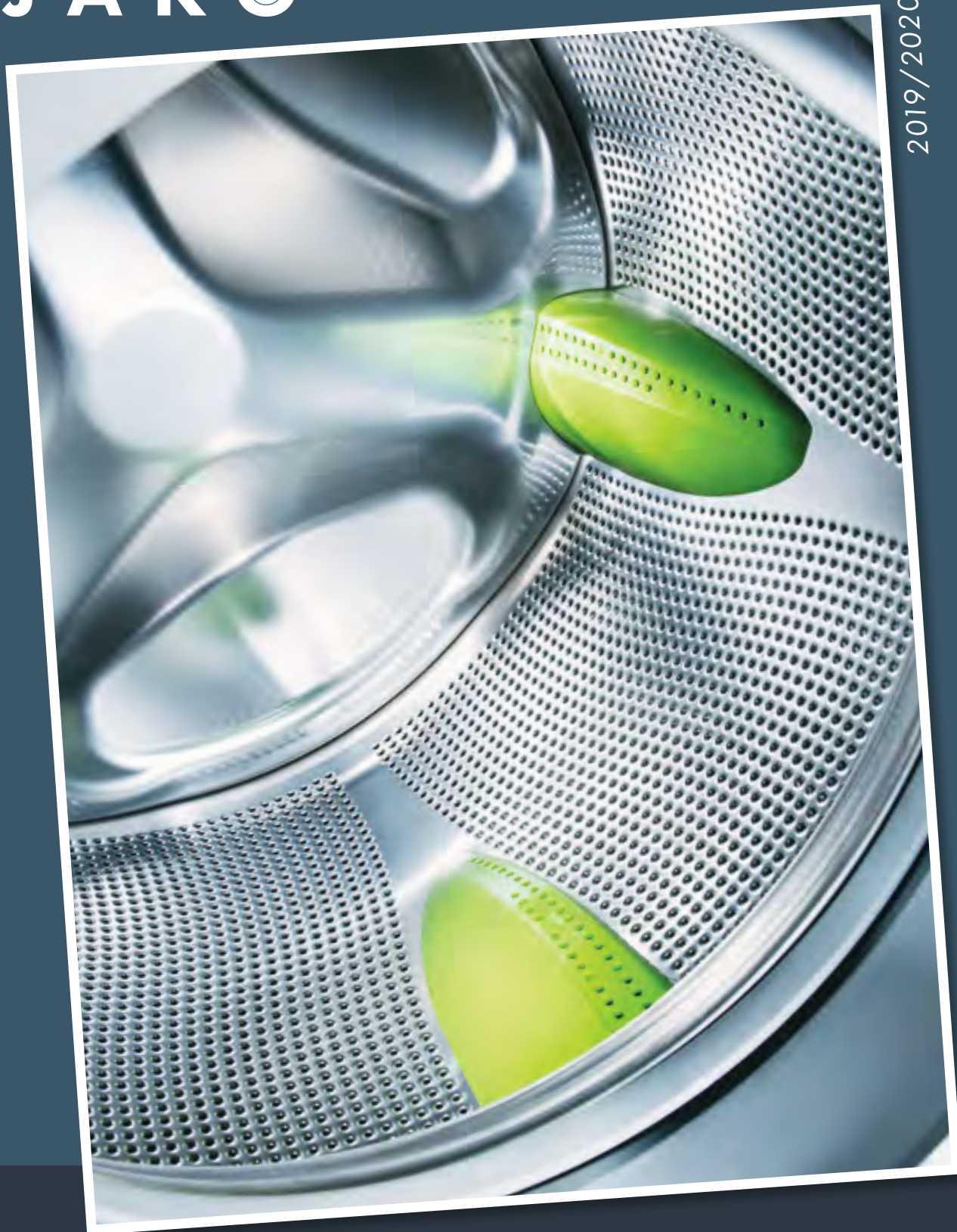


JAKO

2019/2020



Produkt **KATALOG**

Profesjonelle vaskeriløsninger



Vaskeriløsninger for alle bruksområder

JAKO er en industripioner og den største systemleverandøren til norsk vaskeribransje. Vi arbeider kun med profesjonelt vaskeriestyr. Ingenting annet! Dette gjør oss til spesialister innen vårt område.

Vi leverer vaskerisystemer med kapasitet på alt fra 5 kilo til 6 tonn pr. time. Våre kunder varierer fra ridestaller, fellesvaskerier i borettslag, til institusjoner og store automatiserte industrivaskerier over hele landet. For å gi kunden den beste vaskeriløsningen arbeider vi kontinuerlig med å utvikle og håndplukke

skånsomme og energieffektive produkter av høy kvalitet. Vår ambisjon er et bekymringsløst vaskeri.

JAKO hjelper deg med å skreddersy ditt vaskerom eller vaskeri med akkurat de løsningene du trenger, hverken mer eller mindre. Vi utarbeider plantegninger, beregner innsparing, driftskostnader og installerer utstyret. Og selvfølgelig er JAKO alltid tilgjengelig for support og service om nødvendig.

Med vennlig hilsen

Daglig leder



Innhold

Skreddesyddede løsninger	4
Våre leverandører	5
Vaskemaskiner	6
Tørketromler	12
Tørkeskap og avfuktere	18
Strykeutstyr	24
Smart Laundry - vaskeradministrasjon og betalingssystem	28
Tilbehør	31
Produktdata	34
Kontakter og kontortid	39

Skreddersydde løsninger

Jako har lange tradisjoner med vaskeriløsninger. Vi er opptatt av at du får den beste løsningen for ditt vaskeri og deler derfor våre produkter inn i tre kategorier: Baseline, Proline og Topline. Baseline er en kompakt og prisgunstig maskin, mens Proline er mer robust og driftssikker. Topline har høyeste kvalitet, og er ment for kontinuerlig bruk.

Salg og rådgivning

Vår salgsavdeling hjelper deg med å finne riktig utstyr til ditt behov. Vi har rådgivere for alle typer vaskerier. Hos oss finner du ingeniører som er spesialister på produksjonsanalyse, logistikk, prosesser, prosjektering og maskiner. Jako kan det meste om vaskeridrift. Skal du bygge et nytt vaskeri eller gjøre endringer på ditt eksisterende, lager vi gjerne detaljerte tegninger av hele vaskeriet med fullstendig beskrivelse.

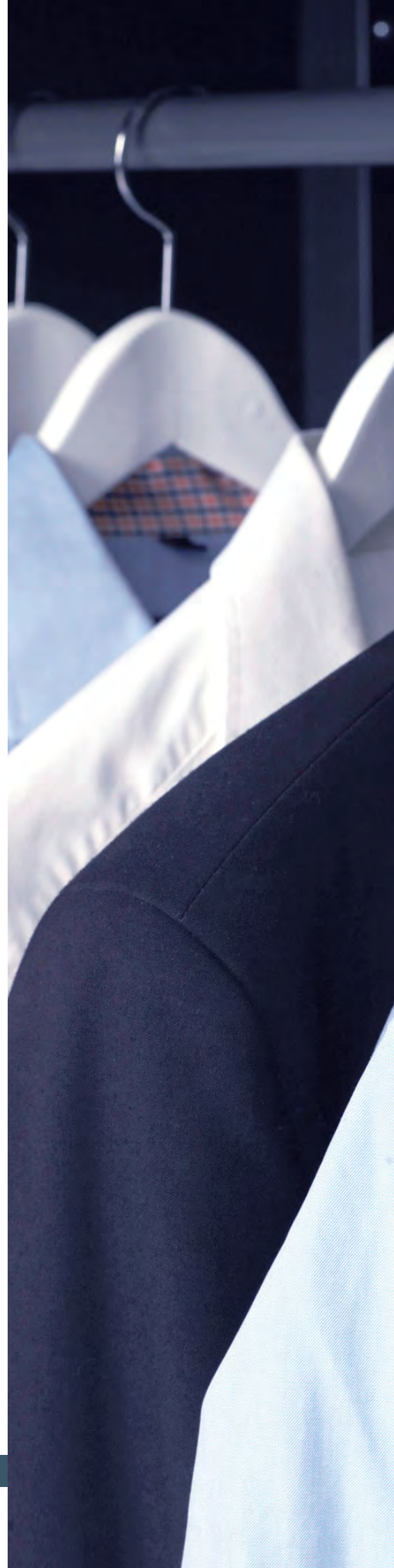
Service

Vi fører service historikk på alle våre maskiner. Trenger maskinen deres service har Jako et team av kvalifiserte teknikere som er klare til å rykke ut på kort varsel. Vi har en egen dedikert serviceleder som sørger for en sikker logistikk og gjennomføring av service. I tillegg til at alle våre teknikere kjører rundt med et komplett lager av vanlige

slitedeler i sine biler, gjennomfører vi alltid en analyse av feilmeldingen før vi rykker ut på service. Dermed har vi omtrent alltid med oss riktig del for å få utbedret feilen på maskinen. Rask utbedringstid står alltid i høysetet hos oss.

Deler

Vi fører fullt reservedelslager av slitedeler til alle våre maskiner. Vi har lager sentralt i Oslo og kan alltid levere deler på kort tid. Normalt sender vi deler samme dag som de bestilles.





Våre leverandører

Jako har gjennom mange år hatt et tett og nært samarbeid med Europas ledende utviklere og produsenter. Dette innebærer alt fra forskning på vann- og energiforbruk, skånsom tekstilbehandling, brukervennlighet og driftssikkerhet. På de påfølgende sidene er vi stolte av å kunne presentere maskiner og tilbehør som er håndplukket for å møte markedets krav, for små og mellomstore vaskerier.

Alvi er en europeisk produsent av traller, vogner, sekker og annen intern logistikk i vaskeriet.
www.alvi-italia.com

Beas er en skandinavisk produsent av betalingsløsninger for kontantkort, mynt eller polett.
www.beas.dk

El-Bjørn er en skandinavisk produsent av blant annet tørkeroms produkter.
www.elbjorn.com/no

Ghidini er en europeisk produsent av finisheringsutstyr til renserier og vaskerier med særdeles høye krav til kvalitet på finish.
www.ghidini-gb.it

Girbau er den tredje største produsenten i verden av vaskemaskiner, tørketromler, ruller og annet utstyr av høyeste kvalitet til små og mellomstore vaskerier. Jako er en eksklusiv distributør for det norske markedet og

har vært det i over 30 år.
www.girbau.com

GMP er en europeisk spesialist og leverandør av ruller.
www.gmp.it

Kannegiesser er verdens største produsent av industrielt vaskeriestyr til mellomstore og store vaskerier med de høyeste krav til skånsom tekstilbehandling, automasjon, effektivitet og miljø. Jako er en eksklusiv distributør for det norske markedet og har vært det i over 60 år.
www.kannegiesser.com

Lamac er en europeisk produsent av profesjonelt utstyr for reparasjon og etterbehandling av matter.
www.lamacmachinery.be

Podab er en skandinavisk produsent og leverandør av kommersielt vaskeriestyr, som tørkeskap til for eksempel borettslag, institusjoner og brannstasjoner.
www.podab.com

Schultess er en europeisk produsent av mindre vaskemaskiner og tørketromler med ekstremt høy kvalitet.
www.schultess.ch

Thermotex er europeisk produsent av merkesystemer og rekvisita for merking av tekstiler.
www.thermo-tex.de

Vaskemaskiner



Schulthess Baseline 7720

Baseline 7720 er en høytcentrifugerende vaskemaskin med verdens første 3D-trommel. Valkenes utforming og asymmetriske plassering sammen med den perfekte perforerte trommelen

gir optimal vanninggjennomstrømning og dermed effektiv og skånsom tekstilbehandling. Den er ekstremt stillegående.



Artikkelnummer:
HS 7720 - 231002



Brukervennlig og ergonomisk

Baseline 7720 har et display på 4,3" som er lett å betjene. Displayet kan tilpasses 27 forskjellige språk og har over 30 ulike vaskeprogram. Døren kan både venstre- eller høyre hengsles, og har en stor og romslig døråpning på 34 cm i diameter. Øverst i døråpningen er det belysning som gjør det lettere å se inni trommelen. Baseline har også mulighet for å tilkobles betalingsløsningen Smart Laundry.

Lav restfuktighet

Vaskemaskinen har en kapasitet på 7 kg med hele 605 G, 1500 omdr. pr. minutt. Det vil si at etter endt vask har den en restfuktighet på kun 44 %. Perforeringene i trommelen er konstruert for å kunne gi en best mulig og skånsom vask. Lydnivået ligger på 49 dB ved vanlig vask. Det kan velges mellom avløpsventil eller tømmepumpe.

SmartLaundry

Reservasjon og betalingssystem som er kompatibel med alle Girbau og Schulthess maskiner.

Eksempler på bruksområde:

- Camping
- Barnehage
- Borettslag
- Eldre og sykehjem
- Renhold
- Verksted

Produktinformasjon

Type		7720
Tekniske spesifikasjoner	HxBxD mm	850 x 600 x 670
	Kapasitet kg (1:9)	7
	Omdreining pr. min.	1500
	G-kraft	605
	Totaleffekt kW	2,3



TROMMEL:
Seks unike valker med en avrundet og én rett side. Vasken blir flyttet frem og tilbake i tre ulike retninger ved hjelp av valkene for best mulig vaskeresultat.

Schulthess Topline 8940/9240

Topline 8940 og 9240 er begge energieffektive vaskemaskiner med en utrolig høy sentrifugeringskraft på 690 G. Døren har dobbelt isoleringsglass og sparer derfor ytterligere på energien.

Den nye 3D-trommelen med seks valker sørger for god mekanisk vask. Vaskemaskinen har en lydabsorberende og antivibrerende motor som gjør den ekstremt stillegående.



Display og program

Topline 8940 og 9240 har begge et intuitivt display på 4,3". Her finner du over 30 forskjellige programmer. I tillegg til de "vanlige" programmene har maskinen flere spesialprogram tilpasset blant annet sportstøy, business tøy og wetclean for de mest ømtålige tekstiler (merket håndvask). I tillegg har maskinen et Autoclean-program som rengjør maskinen for bakterier og fjerner vond lukt. Døråpningen har en diameter på 34 cm som gjør det enkelt å fylle eller tømme maskinen. Innvendig belysning sørger for at den siste sokken ikke blir glemt igjen.

Valker og perforering

Trommelen er konstruert med seks valker. Disse er plassert asymmetrisk ovenfor hverandre. På den måten blir tekstilene flyttet i alle retninger og får dermed en bedre vask. Topline har en rask bløtlegging og vask fordi både valker og trommel er rikelig perforert med hull for tilstrekkelig vanggjenomstrømning og skylling. Etter endt vask kan Topline skryte av en restfuktighet på kun 43 %.

Artikkelnummer:
HS 8940 - 231001
HS 9240 - 231000



SmartLaundry

Reservasjon og betalingssystem som er kompatibel med alle Girbau og Schulthess maskiner.

Eksempler på bruksområde:

- Camping
- Barnehage
- Borettslag
- Eldre og sykehjem
- Renhold
- Verksted

Produktinformasjon

Type		8940	9240
Tekniske spesifikasjoner	HxBxD mm	900 x 630 x 720	900 x 630 x 720
	Kapasitet kg (1:9)	7	8
	Omdreining pr. min.	1600	1600
	G-kraft	690	690
	Totaleffekt kW	2,3	2,5



PÅ DISPLAYET: Det kan velges mellom 27 forskjellige språk om ønskelig.

Girbau HS Proline 6008/13/17/24

Denne høytcentrifugerende maskinserien er meget godt egnet for røff bruk over lang tid og dekker alle dagligdagse og spesielle behov. Girbau vaskemaskiner er tilnærmet

vedlikeholdsfrie med lang levetid. Maskinene er ekstremt driftssikre og robuste, og kan leveres med tre forskjellige kontrollpanel.



Artikkelnummer:

HS 6008 - 223705 (Logi), 226895 (Pro)
HS 6013 - 225095 (Logi), 225129 (Inteli)
HS 6017 - 225003 (Logi), 225194 (Inteli)
HS 6024 - 238080 (Inteli)

Skånsom og korrekt tekstilbehandling

Girbau HS er delt inn i Logi, Logi Pro og Inteli. **Logi** for 8, 13 og 17 kg med 8 programmer. **Logi pro** for 8 kg med 25 programmer. **Inteli** for 13, 17 og 24 kg, med over 30 programmer. Panelene er enkle å bruke, og vaskeprogrammene er nøyaktig utviklet for å behandle nordiske tekstiler på en skånsom og korrekt måte med dype stansede hull uten skarpe kanter i trommelen. Dette letter drenering av vann under sentrifugering og man oppnår dermed svært lav restfuktighet.

Installasjon og levetid

Maskinserien er frittstående og krever ikke ekstra feste eller bolting. HS-serien sitt unike G-Drive system som gjør det mulig å kontrollere trommelhastighet og eventuell ubalanse, spare energi, redusere støy, vibrasjon og slitasje på deler. Disse egenskapene sammen med den spesielt robuste konstruksjonen gir maskinen økt levetid.

SmartLaundry

Reservasjon og betalingssystem som er kompatibel med alle Girbau og Schulthess maskiner.

Eksempler på bruksområde:

- Camping/gjesteavn
- Brann-/redning
- Borettslag
- Hotel/restaurant
- Renhold/moppevask
- Verksted

Produktinformasjon

Type		6008	6013	6017	6024
Tekniske spesifikasjoner	HxBxD mm	1080x685x700	1325x796x887	1404x868x962	1477x975x1225
	Kapasitet kg (1:9)	9	14	19	27
	Omdreining pr. min.	970	1005	950	996
	G-kraft	300	351	354	400
	Totaleffekt	6,3	12,4	15,6	20,6

Girbau RMG Proline 613/17/23

Den robuste måten Girbau-maskinene er bygget på, gjør at de har lang levetid og er nær sagt vedlikeholdsfrie. Tekstilene varer lengre takket

være "Care Touch Drum"-systemet med dype stansede hull uten skarpe kanter i trommelen for skånsom behandling av tekstilene.



Driftssikker

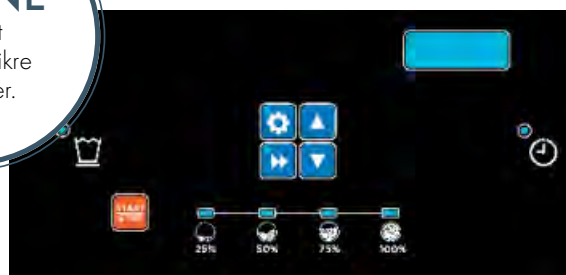
RMG serien er en mellomsentrifugerende maskin for røff og kontinuerlig bruk, og kjent for sin driftssikkerhet og støyfrie gange. De egner seg derfor godt til landbruk og verksted. Girbau vaskemaskiner har doble sikkerhetsfunksjoner. Maskinen starter kun dersom signal for lukket og låst dør er bekreftet. Døren kan åpnes 180 grader, som gjør det enkelt å fylle eller tømme maskinen.

Økt produktivitet

RMG serien har vaskeparametere som enkelt kan justeres slik at det er nøyaktig tilpasset behovet ved hver enkelt vask, og spare tid. Dette gir stabilitet i vaskeprosessen, noe som igjen hinder ikke-planlagt driftstans og gir betydelig økt produktivitet.

ProLINE

Robust og driftssikre maskiner.



LOGI PRO CONTROL: Panel til 613-623.

Artikkelnummer:
RMG 613 - 228372
RMG 617 - 228775
RMG 623 - 228776



Reservasjon og betalingssystem som er kompatibel med alle Girbau og Schulthess maskiner.

Produktinformasjon

Type		RMG 613	RMG 617	RMG 623
Tekniske spesifikasjoner	HxBxD mm	1344x750x930	1344x750x1063	1424x870x1139
	Kapasitet kg (1:9)	14	19	25
	Omdreininger pr. min.	760	760	715
	G-kraft	200	200	200
	Totaleffekt kW	12,5	15,6	20,5

Eksempler på bruksområde:

- Brann-/redning
- Borettslag
- Hotel/restaurant
- Moppevask/renhold
- Verksted
- Landbruk/stall

Girbau RMS Proline 610/613

RMS er en lavsentrifugerende maskinserie for røff og kontinuerlig vask av tyngre tekstilartikler som matter, mopper, tepper, hstedekken og

arbeidstøy. Den kan også vaske de mest delikate tekstiler, så dette er en fleksibel arbeidshest som dekker de aller fleste behov.



Artikkelnummer:
RMS 610 - 228088
RMS 613 - 228089



Reservasjon og betalingssystem som er kompatibel med alle Girbau og Schulthess maskiner.

Program og system

RMS er driftssikker, brukervennlig og har en støyfri gange. Den har dessuten et av markedets laveste forbruksverdier av vann og energi. RMS 610/613 er utstyrt med åtte programmer og har et brukervennlig betjeningspanel som forteller brukeren hvor i vaskesprosessen den er. Som de andre Girbau maskinene har RMS'en funksjonen Aquamixer. Den blander varmt og kaldt vann slik at man oppnår nøyaktig temperatur ved programmert vannivå. Dette sparer energi og reduserer tiden på vaskesyklusen.

Ved vask

RMS har robust og overdimensjonert konstruksjon, som sørger for lang levetid selv ved kontinuerlig bruk til de tyngste vaskeoppgavene. Modellen har også mulighet for tilkobling til eksternt doseringssystem.

ProLINE

Robust og driftssikre maskiner.



LOGI CONTROL: RMS 610 har et enkelt brukerpanel med åtte programmer.

Produktinformasjon

Type		610	613
Tekniske spesifikasjoner	HxBxD mm	1080x685x760	1344x750x930
	Kapasitet kg (1:9)	11	14
	Omdreinger pr. min.	600	600
	G-kraft	108	125
	Totaleffekt kW	6,3	12,5

Eksempler på bruksområde:

- Brann-/redning
- Borettslag
- Hotel/restaurant
- Moppevask/renhold
- Verksted
- Landbruk/stall

Tørketromler



Schulthess Baseline TC 7730

Det som kjennetegner Baseline 7730 er lavt energiforbruk og god sveitsisk kvalitet. Maskinen er ypperlig for normale oppaver i et borettslag eller til de mindre jobbene i et profesjonelt vaskeri.

Tørketrommelen har over 20 programmer og med en fuktighetsmåler som avslutter tørkeprosessen akkurat når du ønsker det. I tillegg har brukeren mulighet for å velge språk i displayet.



Artikkelnummer:
TC 7730 - 231008

BaseLINE
Kompakt og
prisgunstig
maskin.

Konstruksjon

Baseline 7730 er en energibesparende og kompakt kondens tørketrommel. Trommelen er på 118 liter med en kapasitet på 7 kg. Tørketrommelen trenger ikke egen utblåsningskanal gjennom vegg eller tak da kondensvannet føres direkte ned i et sluk. Diameteren på døren er på 36 cm som gjør det enkelt å laste eller tømme for vask. Døren kan både venstre eller høyre hengsles om ønskelig. Belysning øverst i dørkarmen. Nederst i åpningen sitter lofilteret som rengjøres ved å trekke filteret opp. Alle Schulthess maskinene leveres i fargen kvartsgrå.

Programmer

Tørketrommelen har 20 forskjellige tørkeprogrammer med forhåndsprogrammering for oppstart. Et oversiktlig display på 4,3", hvor det enkelt kan velges mellom 27 språk.

SmartLaundry

Reservasjon og betalingssystem som er kompatibel med alle Girbau og Schulthess maskiner.

Eksempler på bruksområde:

- Borettslag
- Frisør
- Renhold
- Verksted

Produktinformasjon

Type	TC 7730	
Tekniske spesifikasjoner	HxBxD mm	850x600x660
	Kapasitet kg (l:17)	7
	Døråpning Ø mm	360
	Tørketeknikk	Kondens (TC)
	Totaleffekt kW	2,1



FILTER: Lofilteret sitter lett tilgjengelig for rengjøring i døråpningen.



FOR ALLERGIKERE: Et tilleggsfilter til alle Schulthess tromler, som fanger opp ekstra små partikler.

Schulthess Topline 9340/50/60

Schulthess er kjent for å være svært stillegående maskiner med god kvalitet. De egner seg derfor meget godt i et borettslag. Topline har en kapasitet på 8 kg. Døråpningen er romslig og gjør det enkelt å laste vasken inn og ut. Døren kan venstre- eller

høyre hengsles og har belysning øverst i karmen. Displayet er på 4,3" og er enkelt å betjene. Her finner du 22 forskjellige tørkeprogram hvor det også er mulig å forhåndsinnstille for ønsket starttidspunkt. Velg mellom hele 27 språk.



Artikkelnummer:

TA 9340 - 231003

TC 9350 - 231004

TW 9360 - 231005

Reservasjon og betalingsystem som er kompatibel med alle Girbau og Schulthess maskiner.

Forskjellig tørketeknikk

Det som skiller disse tre tørketromlene er måten de kvitter seg med fuktigheten. Topline 9340 har utluftning og egner seg der det er avtrekkskanal, og eller mulighet for avtrekkskanal og luftfuktigheten kan ledes ut av rommet.

Den andre varianten 9350, er en kondenstrømmel. Vannet føres ned i et sluk, og vil være praktisk der det ikke er mulighet for avtrekk ut av rommet.

Den tredje varianten er 9360 med varmepumpe. Her føres også vannet ned i sluket, men denne varianten er mer energibesparende og miljøvennlig. Varmepumpe er opptil 40 % mer energieffektiv enn en tørketrommel med utluft.

Eksempler på bruksområde:

- Borettslag
- Pleiehjem
- Renhold
- Vaskeri
- Verksted



INNI 9350: Trommelen består av tre valker, formet som en S som i skånsom behandling.

Produktinformasjon

Type		TA 9340	TC 9350	TW 9360
Tekniske spesifikasjoner	HxBxD mm	900x630x830	900x630x840	900x630x840
	Kapasitet kg (1:19)	8	8	8
	Døråpning Ø mm	360	360	360
	Tørketeknikk	Utluftning (TA)	Kondens (TC)	Varmepumpe (TW)
	Totaleffekt kW	2,2	2,3	3,4

TopLINE
Høyeste kvalitet og best resultat.

Jako Proline T-201

Dette er en utluftningstrømmel med høy kapasitet. Den har et volum på 201 liter eller 10 kg. Tørketrommelen har en god luftgjennomstrømning

som gir effektiv tørk. Den solide konstruksjonen er designet for å tåle høy belastning over lang tid.



Artikkelnummer:
T-201 - 226748

Funksjon

Jako T-201 har 4 automatiske tørkeprogram i tillegg til et tidsstyrt program. For hvert av tørkeprogrammene kan en velge vanlig tørk eller skånetørring for ømtålige tekstiler.

Konstruksjon

Tørketrommelen er utviklet spesielt med tanke på vaskerom med flere brukere og ellers der det stilles krav til robuste maskiner med effektive tørketider og lang levetid. Det brukervennlige LED displayet har tydelige symboler og et enkelt grensesnitt. Knappene er dessuten tilrettelagt med blindeskrift.

Trommelen har enkel servicetilgang, og viktige deler kan nås både ovenfra og fra fremsiden. Filteret sitter rett på dørens innside. Døren kan venstre- eller høyre hengsles, slik at den lett kan tilpasses alle rom. Barnelås kan aktiveres om ønskelig.

Eksempler på bruksområde:

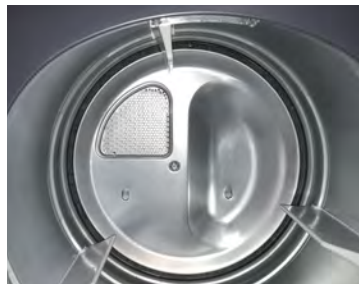
- Camping/gjesteavn
- Borettslag
- Hotel/restaurant
- Renhold
- Verksted

ProLINE

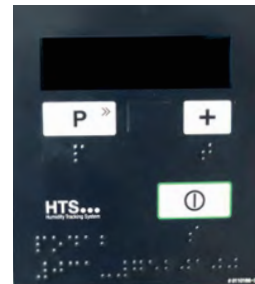
Robust og driftssikre maskiner.

Produktinformasjon

Type	T-201	
Tekniske spesifikasjoner	HxBxD mm	1050x687x710
	Kapasitet kg (1:20)	10
	Døråpning Ø mm	470
	Tørketeknikk	Utluftning (TA)
	Totaleffekt kW	4,9



INNI: Tre valker med vifte i bakkant.



BRUKERPANEL: T-201.

Girbau Proline ED 260/340/460

EcoDry-serien fra Girbau sørger for rask og effektiv tørk av alle typer tekstiler takket være en kraftig kryssende luftstrøm i hele trommelens diameter. Alle modeller i EcoDry-serien er utstyrt med den avanserte "Inteli Control" micro-

prosessor som gjør det mulig å skreddersy programmer etter tøytype og mengde. Maskinen har en spesiell tørkefunksjon hvor den kan halvere effekten på viftene ved halvfull maskin.



Sikker og brukervennlig

Maskinen er ergonomisk korrekt med stor døråpning og tilpasset høyde for inn og uttak av tekstiler. ED serien har desuten et finmasket og lukket lofilter system som gir minimalt med utslipp av lo til avtrekksrøret. Brukeren har enkel tilgang til lofilter under trommel med egen døråpning. Ved behov for service er det enkel tilgang fra toppen.

Lavt energiforbruk

ED serien har dobbel isolering i veggene og isolert glass, som sørger for minimalt med varmetap under tørkeprosessen. Alle sider i trommelen er perforert, slik at den varme luftstrømmen treffer tekstilene både vertikalt og horisontalt. Denne kombinasjonen øker treffprosent av varm luft på tøyet og sørger for raskere tørk med laveste energiforbruk. ED-serien har en resfuktighetsmåler som stopper tørkeprosessen nøyaktig etter ønsket tørrhetsgrad slik at eventuell etterbehandling i form av stryking eller rulling blir raskere og enklere.

Eksempler på bruksområde:

- Camping/gjestehavn
- Brann-/redning
- Borettslag
- Hotel/restaurant
- Renhold
- Verksted

SmartLaundry

Reservasjon og betalingssystem som er kompatibel med alle Girbau og Schulthess maskiner.

Produktinformasjon

Type		ED 260	ED 340	ED 460
Tekniske spesifikasjoner	HxBxD mm	1522x798x985	1522x798x1173	1828x1002x1056
	Kapasitet kg (1:20)	13	17	23
	Døråpning mm	560	560	690
	Tørketeknikk	Utluftning (TA)	Utluftning (TA)	Utluftning (TA)
	Totaleffekt kW	13,1	18,8	26,2



Artikkelnummer:
ED 260 - 244598
ED 340 - 224987
ED 460 - 226110

Symbolforklaringer



Systemet sikrer at trommelen blir balansert på en korrekt måte som øker levetiden på maskinkomponentene. G-Drive gjør det mulig å kontrollere trommelhastighet trinnløst, reduserer ubalanse, støy og vibrasjon.



Aqua FALL er et system for konstant overrisling av vann på tøyet. Det gir bedre vaskefunksjon, redusert syklusetid og muliggjør effektiv vask selv ved laveste vannforbruk.



Speed CONTROL gir mulighet for programmering og optimalisering av hastighet på trommelen avhengig av type plagg. På den måten vil fallkurven på tøyet justeres for optimal treffprosent av varmluft på tøyet.



Trans FLOW er en kombinasjon av vertikal og horisontal luftstrøm i trommelen. Mer varmluft passerer dermed gjennom tekstilfibrene og gir en skånsom, raskere og mer effektiv tørk.



Humidity CONTROL er et pålitelig og nøyaktig restfuktighetssystem som gir brukeren mulighet til å bestemme ønsket tørrhetsgrad på tøyet. Det vil hindre unødvendig overtørk, redusere brannfare og tekstilslitasje, samt sørge for enklere etterbehandling ved stryking eller rulling.



Blander varmt og kaldt vann ved inntak slik at man oppnår nøyaktig temperatur ved programmert vannivå. Med Aqua MIXER sparer du energi og tid i vaskesyklusen og hindrer at blod og proteinflekker fikseres i tøyet.



Døren til tørketrommelen har dobbelt glass og alle vegger dobbel isolasjon. Dette for å redusere varmetap og unødvendig energiforbruk. I et vaskeri med mange tørketromler vil det bedre arbeidsmiljøet betraktelig.



Er et unikt stansesystem som skaper dyp trommelperforering uten skarpe kanter. Systemet gir økt drenering under sentrifugering for lavere restfuktighet, skånsom behandling og redusert slitasje på tekstilene.



Podab har utviklet et eget fuktstyringsystem. HTS registrerer fuktigheten og avbryter tørkeprosessen nøyaktig når vasken er tørr.

Tørkeskap og avfuktere



PODAB Baseline TS 4 E/TS 4 VP

Tørkeskapet er utmerket for mindre vaskerom og et bra supplement for mer skånsom tørk. Skapet tar liten plass og tørker inntil 4–6 kg tøy.

Begge er utstyrt med et utdragbart hengesystem med ti stenger i tre rader. I tillegg er det mulig for feste av kroker til skapdør som tilleggsutstyr.



Artikkelnummer:
TS 4 E (elektronisk)
- 228218

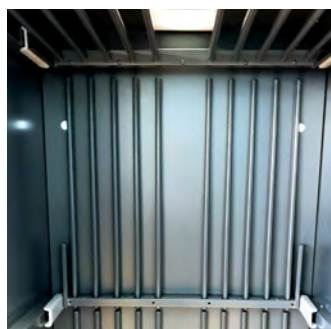
Artikkelnummer:
TS 4 VP (varmepumpe)
- 234589

Programvalg

Displayet for TS 4 E tørkeskapet sitter i toppen og er enkelt å betjene. Den har to automatiske program på 40 og 60 grader, og et manuelt for valg av 30, 40 eller 60 grader. Valg av tørketid er fra 15 minutter til 4 timer. Hvis skapet skulle bli for varmt har den et overopphetningsvern som avslutter tørkeprosessen omgående.

Energibruk

TS 4 VP er med varmepumpe for å kunne oppnå mest mulig effektiv og skånsom tørking. Teknikken gjør at miljøet spares og energikostnadene halveres. Et tørkeskap med varmepumpe sparer over 50 prosent i energikostnader sammenlignet med et skap med utluftning. Til sammenligning vil et konvensjonelt skap ha en tørketid på 120 minutter mot 90 minutter med en varmepumpeteknologi.



FLEKSIBELT OPPHENG:
De to nederste radene med stenger kan foldes opp for maks utnyttelse av hengelengde inne i tørkeskap. Gjelder begge tørkeskap.

Produktinformasjon

Type		TS 4E	TS 4 VP
Tekniske spesifikasjoner	HxBxD mm	1939x595x619	1925x595x675
	Kapasitet kg	4–6	4–6
	Energiforbruk kWh*	2,5	1,3
	Tørketid min	120	90
	Totaleffekt kW	1,54	1

Eksempler på bruksområde:

- Barnehage
- Borettslag
- Brann/redning



*Gjelder 4 kg tørrvekt bomull.

PODAB Proline TS 63 E

ProLine TS 63 E er markedets raskeste og mest effektive tørkeskap med en kapasitet på 8 kg, og en hengelengde på 16 meter. Tørkeskapet har fire automatiske samt ett tidsstyrt program for ekstra tørt, skaptørt, lett tørt eller

stryketørt. Et tydelig display på skapets høyre side viser informasjon under hele tørkeprosessen. Tørkeskapet er utstyrt med Humidity Tracking System (HTS) som måler fuktighetsnivået og avslutter tørkeprosessen nøyaktig når vasken er tørr.



Artikkelnummer:
TS 63 E - 227094

Konstruksjon

Dørene kan åpnes 190° grader og har en innfelt belysning i toppen og magnetlås med gummidemping. Skapet kan leveres med stang eller 180° ut-svingbart oppheng. Føttene er justerbare fra innsiden av skapet. Samtlige tørkeskap leveres i fargen kvartsgrå.

Sikkerhet og service

Brukerpanelet har syv forskjellige språkvalg og et dobbelt overhettingsvern (elektronisk og mekanisk) for økt sikkerhet. Toppen av tørkeskapet er avtagbar for enklere installasjon og service. Ved feilkoder vises dette på displayet som forenkler en eventuell feilsøking.

Produktinformasjon

Type	TS 63 E	
Tekniske spesifikasjoner	HxBxD mm	1870x1200x640
	Kapasitet kg	8
	Energiforbruk kWh*	3
	Tørketid min.*	42
	Totaleffekt kW	6,3

Eksempler på bruksområde:

- Borettslag
- Brann-/redning
- Landbruk/stall
- Oppdrett
- Politi/vaktselskap
- Syke- og aldershjem
- Verksted



HTS ●●●
Humidity Tracking System

*Ved tørk av 6 kg bomull med 43% restfuktighet.

PODAB Proline TS 93 E

ProLine TS 93 E er markedets største tørkeskap. Kapasiteten er på 16 kg. Det har fire automatiske og et tidsstyrt program for ekstra tørt, skaptørt, lett tørt eller stryketørt. Tørkeskapet kan leveres med fastmontert stang eller med utsvingbart oppheng som vist på bilde under. I toppen av skapet sitter det tre vifter som gir perfekt balanse mellom

evakuert og resirkulert luft. Det er doble plater for isolasjon i sider og dører som minimerer varmetap. TS 93 E har et Humidity Tracking System (HTS) som registrerer fuktighetsnivået og avbryter tørkeprosessen nøyaktig når vasken er tørr. Dette gir en effektiv tørkeprosess som sparer brukeren for tid og energi.



Produktinformasjon

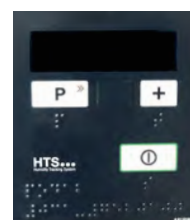
Type		TS 93 E
Tekniske spesifikasjoner	HxBxD mm	1955 x 1800x 800
	Kapasitet kg	16
	Energiforbruk kWh*	6,4
	Tørketid min.*	64
	Totaleffekt kW	9,5

Artikkelnummer:
TS 93 E - 229501

HTS...
Humidity Tracking System

Eksempler på bruksområde:

- Borettslag
- Brann-/redning
- Landbruk/stall
- Politi/vaktselskap
- Verksted



BRUKER-PANEL:
Alle display på Proline tørkeskap er like.

*Ved tørk av 12 kg bomull med 43% restfuktighet.

PODAB Proline FC 20 Firedryer

ProLine FC 20 er spesielt utviklet med tanke på utrykningsuniformer, verneklær og andre industrier der det er behov for å tørke store og tunge plagg. Skapet har en kapasitet på 20 kg eller seks komplette utrykningsuniformer.

Den tørker plagget effektivt og skånsomt både utvendig og innvendig uten mekanisk bearbeiding, og forlenger på den måten levetiden på glidelåser og reflekser, samt sørger for at impregneringen bevares mye lenger.



Konstruksjon

FC 20 er utstyr med spesialhengere hvor varm luft ledes inn via hengeren og tørker verneutstyr både raskt og smidig fra innsiden og utsiden. Tørketiden blir derfor kortere og mer energi effektiv. Hengerne kan enkelt byttes ut med holdere for støvler og hansker.

ProLINE
Robuste og driftssikre maskiner.

Eksempler på bruksområde:

- Bilberging
- Brann-/redning
- Flyplass
- Politi/vaktselskap
- Verksted

Artikkelnummer:
FC 20 - 228120

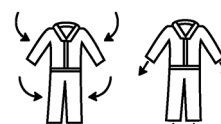
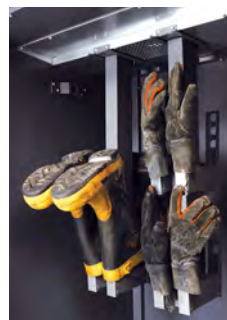
HTS...
Humidity Tracking System

Produktinformasjon

Type		FC 20
Tekniske spesifikasjoner	HxBxD mm	1955x1800x800
	Kapasitet kg	20
	Energiforbruk kWh*	19,6
	Tørketid min.*	166
	Totaleffekt kW	12,5

OPPHENG:
Tørkemulighet av fire par hansker eller to par støvler.

*Ved tørk av 6 stk. komplette Nomex verne-dresser med 50% restfuktighet.



TØRKEPROSESS:
Illustrasjonen viser hvordan varmluften føres gjennom plaggene.

EL-BJØRN A155 og A 75

El-Bjørns energieffektive avfuktere passer perfekt i tørkerom. De er enkle å plassere og tørker tøyet skånsomt på laveste temperatur (ca. 30 °C). Samtidig gir den et mugg- og fuktfritt tørkerom.



ProLINE

Robuste og driftssikre maskiner.

Artikkelnummer:
A 155 - 229000

A 155

Avfukteren er stillegående (kun 61 dB) og er tilpasset for rom opptil 20 m² med 3–4 vaskeøker i døgnet. Den gir en behagelig temperatur og en svært høy luftstrøm i rommet. Det trengs ingen indre rengjøring av avfukteren. A155 gir et fukt- og muggfritt tørkerom fordi alt vann tørkes ut av luften og forsvinner ned i avløp.

A 75

Denne energieffektive tørkeromsavfukteren egner seg godt for mindre tørkerom opptil 10 m². Det er direkte utblåsning av tørr luft fra toppen av maskinen. Den er utstyrt med termostatstyrt tilleggsvarme for å kunne gi en raskere temperaturøkning i rommet. Avfukteren tar liten plass og veier kun 48 kg som gjør den enkel å installere.

BaseLINE

Kompakt og prisgunstig maskin.



Produktinformasjon

Type		A 155	A 75
Tekniske spesifikasjoner	HxBxD mm	1498x470x370	660 x 465 x 485
	Tørkerom m ²	10–20	5–10
	Energiforbruk kWh	2,0	1,03
	Avfukt. kap. liter pr. time	3	1,25
	Totaleffekt kW	5,4	2,03

Eksempler på bruksområde:

- Borettslag
- Brann-/redning
- Renhold

Artikkelnummer:
A 75 - 229001

Strykeutstyr



Ghidini Proline Sun & Moon

Sun & Moon er et profesjonelt strykesystem tilpasset de fleste behov og gir et effektivt og godt sluttresultat. Sun strykebord er elektrisk og har

regulerbar høyde. Moon er et kraftig og godt strykejern og har en ekstern dampgenerator på hele 2,5 liter for de større strykejobbene.



Sun
Artikkelnummer:
227015

Moon
Artikkelnummer:
227014

Sun strykebord

Det kan enkelt benyttes varme i bordet, og /eller med vakuum som holder plagget fast. Dette bidrar til raskere oppmyking, enklere forming og fiksering av tekstilene ved stryking. Strykebrettet kan tilpasses en arbeidshøyde fra 720 til 930 mm. Brettet har et solid understell som gjør det svært stødig, og det kan enkelt foldes sammen og settes bort.

Strykejern

Moon strykejern leveres i rustfritt stål med en elektrisk dampgenerator. Denne har både sikkerhetsventil, termostat og trykksensor som sikkerhet. Damptrykket reguleres automatisk av en trykksensor.



Produktinformasjon

Type		Sun (strykebord)	Moon (strykejern)
Tekniske spesifikasjoner	Tilkobling	230V /1/ 50Hz	230V /1/ 50Hz
	Effekt damp beholder kW	–	1,0
	Effekt varme i strykebord kW	0,6	–
	Effekt varme i strykejern kW	–	0,8
	Størrelse HxBxD mm	930x1250x400x	180x430x250

Eksempler på bruksområde:

- Alders og sykehjem
- Hotel/restaurant
- Renhold
- Borettslag

PODAB Proline KM 752

Kaldrullen fra Podab er en kraftig og god rulle. KM 752 gir en fin finish på tekstilene med et trykk på hele 560 kg/cm². Fingerbeskyttelsen

i transparent plexiglass gjør rullen både enkel og trygg å bruke ettersom man hele tiden har full oversikt over innmating av tekstilene.



Artikkelnummer:
KM 752 - 226308

Valsemekanismen

Rullen består av tre solide aluminiumsvalser og kan brukes på tre forskjellige måter. To med innmating på rulleduk (2,5 meter). Ved bruk av duk føres alt inn og ut samme vei. Tredje varianten er med gjennomgående rulling. Hvor for eksempel en lengre duk rulles rett igjennom valsene, for så å legge seg i en oppsamlingslomme under rullevalsene.

Frikobling og beskyttelse

Rullen har en innmatingsstopp ved overbelastning eller hvis noe skulle sette seg fast. Når man ruller tilbake frikobles valsene automatisk slik at tøyet kan tas ut uten risiko for å klemme fingrene. Aluminiumsvalsen bedrer hygien, minimerer behovet for service og gjør det betydelig enklere ved eventuelt bytte av duk. Ettersom dekselet er transparent har man hele tiden overblikk når man arbeider. Det gjør rullen enklere og sikrere å håndtere.

Produktinformasjon

Type		KM 752
Tekniske spesifikasjoner	HxBxD mm	1070x1060x820
	Valsebredde mm	730
	Valsehastighet omdr./min.	5
	Valsetrykk maks kg/cm ²	560
	Lengde på rulleduk mm	2500

Eksempler på bruksområde:

- Borettslag
- Hotel/restaurant



GMP Proline e 100.25–200.30

Dette er en anbefalt rulle for de som ønsker et perfekt strykeresultat. Hele e-serien er beregnet for behandling av flatt tøy og kan leveres i fem forskjellige bredder med fotpedal i hele rullens lengde. Hastighet/farten kan justeres trinnløst fra 1–5 m/min av operatør. Denne

funksjonaliteten gjør det enkelt for brukeren å stille inn den valsehastigheten som er ideell for brukeren og restfuktighet i tøyet. Rullen er meget plass-besparende da den kan settes inntill veggen uten at det går ut over service- eller brukervennlighet. Tekstilene tæs ut på samme side som de mates inn.



Artikkelnummer:

GMP e 100.25 - 225207

GMP e 120.25 - 224660

GMP e 140.35 - 225208

GMP e 160.30 - 224800

GMP e 200.30 - 224906

Eksempler på bruksområde:

- Brann-/redning
- Borettslag
- Hotel/restaurant
- Renhold
- Pleie og omsorgshjem
- Verksted

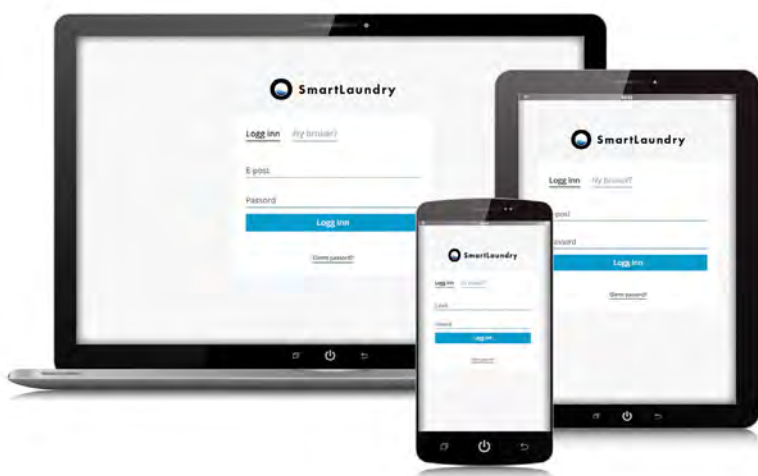
Produktinformasjon

Type		GMP e 100.25	GMP e 120.25	GMP e 140.25	GMP e 160.30	GMP e 200.30
Tekniske spesifikasjoner	HxBxD mm	1070x1520x445	1070x1720x445	1070x1920x445	1080x2170x540	1080x2570x540
	Valsebredde mm	1000	1200	1400	1600	2000
	Kap. kg/time	25	30	35	50	60
	Oppvarming kW	6	6,9	7,5	11,4	15,0
	Totaleffekt kW	6,18	7,08	7,68	12,5	16,1

SMART LAUNDRY - vaskeri

Jako Smart Laundry er et komplett system for automatisert administrasjon og styring av vaskerier i borettslag. Jako AS har Norges lengste erfaring med fellesvaskerier og har foretatt en rekke behovsanalyser

for å kunne utvikle et fullverdig system for betaling, reservasjon, kommunikasjon og administrasjon. Jako sin visjon med dette produktet er bekymringsfri og automatisert drift av fellesvaskerier.



Et komplett system for administrasjon av fellesvaskeri

Innlogging

Hver bruker har sin egen brukerkonto med et hjemmeområde. Her kan de gå inn fra panelet i vaskeriet, sin egen PC, nettbrett eller smarttelefon og reservere vasketid. Det er også her man fyller opp sin konto for å kunne vaske. Meldingstjenesten fungerer like enkelt som E-post eller SMS.

Reservasjon, konto og vasketid

For å betale i vaskeriet oppretter man en egen brukerkonto hvor man kan kjøpe vaskekreditt. Man blir da trukket i vaskekreditt etter man har satt i gang en vask. Priser på vask kan den ansvarlige i borettslaget selv administrere via innlogging til eget adminområde for hele borettslaget. For de som ønsker kan man også reservere vasketid på styringspanelet som er satt opp i selve vaskeriet.

Fordeler med Smart Laundry

- ✓ Reservasjon av vasketid på nettbrett, PC, mobil, eller direkte i vaskeriet.
- ✓ Maskinene er låst for andre brukere når de er reservert.
- ✓ Betaling med kredittkort, kontantkort eller faktura direkte til borettslagets konto.
- ✓ Trådløs identifisering med debetkort basert på RFIDteknologi.
- ✓ Egne kontosider for alle brukere, administratorer og superbrukere.
- ✓ Distribusjon av meldinger på terminal, mobil eller brukerkonto fra styre og vaktmester.
- ✓ Brukervennlig grensesnitt også for brukere som ikke benytter internett.
- ✓ Skreddersy systemet til spesielle behov, f.eks. priser, åpningstider og vasketider.
- ✓ Oppslagstavle med informasjon om for eksempel dugnad, parkering eller fasadevask for det enkelte borettslag.

administrasjon og betalingsystemer

The screenshot shows the SmartLaundry web application interface. At the top, the user is identified as Claus Tullin with a balance of kr. 531,-. The main navigation includes 'Reserver vasketid' and 'Min vaskekonto'. A calendar for November 2017 is displayed on the left, with the 28th selected. The main content area shows reservation options for three machines: Schulthess 7310, Mach-02 / 6008, and Spirit baseLine HS5056. Each machine has a table of available time slots with 'VELG' buttons. Below this, a table lists existing reservations:

Dato	Vasketid	Maskin	Credits
28 Nov 2017	Kl.09:30-11:30	Schulthess 7310	10
<small>(tørketrommelen kan gå inntil 20. min utover valgt vasketid)</small>			
SLETT			
28 Nov 2017	Kl.09:30-11:30	Mach-02 / 6008	0
<small>(tørketrommelen kan gå inntil 20. min utover valgt vasketid)</small>			
SLETT			

At the bottom of the reservation list, there is a link 'Se alle bestillinger'.

Et brukervindu som viser mulighet for reservasjon av vasketid med valg av tidspunkt og maskin.

Øverst til høyre vises ny melding fra vaskeri-administrator til bruker.

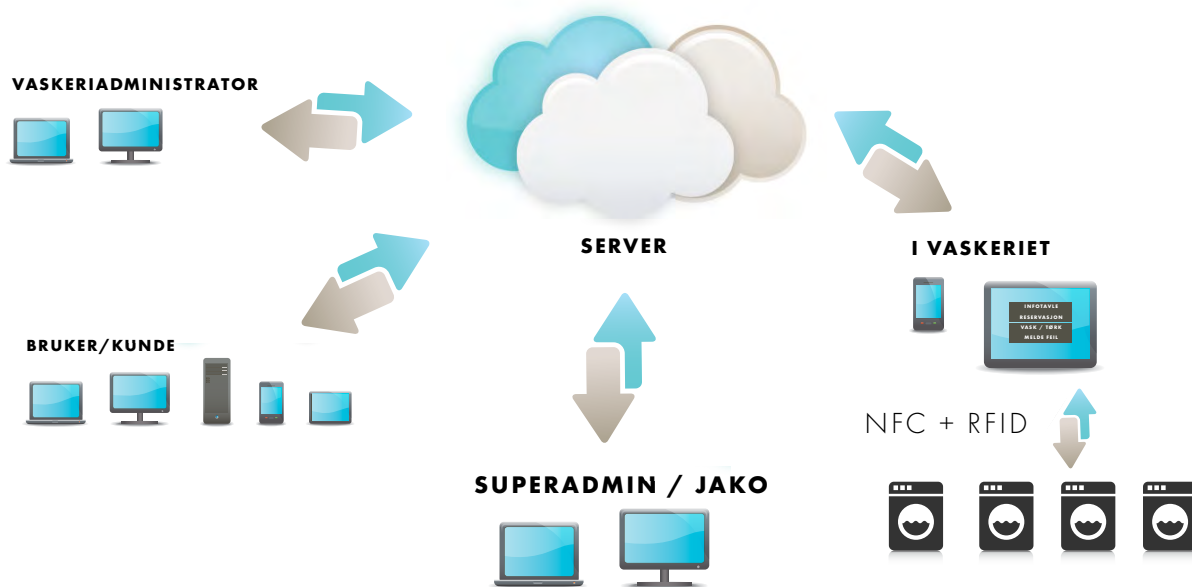
Skreddersy systemet

For å få utnyttet maskinkapasiteten i vaskeriet optimalt, bør man benytte seg av muligheten for reservasjon av ønsket vasketid.

Når en tid er reservert er det ingen risiko for at en annen bruker kan benytte maskinen i dette tidsrommet. Brukerne har tilgang til vaskeriet «fra hvor som helst» via telefon, nettbrett eller en PC slik at han eller hun kan reservere eller se om vaskeriet er ledig til enhver tid. Systemet sørger også for at en bruker ikke kan starte en maskin dersom en annen bruker har reservert maskinen.

Da unngår man konflikter og beboere som ikke respekterer andres vasketider.

En rekke innstillinger gir mulighet til å tilpasse reservasjonsmulighetene etter alle vaskeriers spesifikke ønsker og behov. Tidsrommet for reservasjonen, åpningstider 7 dager i uken, helligdager og eventuell pris kan endres enkelt via få klikk av vaskeriets administrator. Integreres systemet med en Jakomaskin merket med Smart Laundry, kan vi sørge for fullautomatisert drift, fjernservice, maskinovervåking, programvareoppdateringer m.m.



Server

Smart Laundry har integrert kommunikasjonsportal for bruker og administrator. Administrator kan sende melding direkte i systemet til en, flere eller alle brukere samtidig, og brukere har mulighet til å sende melding til administrator.

Vaskeridministrasjon

Administrator har tilgang til et eget online adminområde. Her har man en rekke muligheter:

- Blokkere eller gi tilgang til brukere.
- Sette booking limit, - som betyr at man kan begrense antall reserveringer en bruker kan foreta pr. dag og frem i tid
- Endre åpne- og lukketider for hele året.
- Endre priser.
- Se statistikker.
- Gi tilgang til vask på kreditt for brukere som skal faktureres.
- Kjøpe ut fakturarapporter.
- Sende meldinger til enkeltbrukere, flere spesifikke brukere eller til alle brukere av vaskeriet.

Statistikk og rapporter

Smart Laundry logger all bruk og leveres med en rekke rapporter som viser bruksmønster av maskiner, tidsrom, omsetning, antall sykluser m.m. Ser f.eks. administrasjonen

at bruken er sprent i et spesielt tidsrom, kan de legge inn en valgfri rabatt for de vasketidene eller maskinene som er minst brukt. På den måten kan administrasjonen påvirke bruksmønsteret og få mer omsetning ut av vaskeriet, samtidig som man øker tilgjengeligheten til vaskeriet for sine beboere.

Automatisk feilmelding

Systemet kan tilknyttes alle maskinmerker på markedet. Dersom man har Jakomaskiner som kan integreres i systemet vil man kunne motta eventuelle feilkoder, endre vaskeprogrammer, oppdatere programvare osv. uten besøk av servicetekniker. Feilkoder fra maskin kan sendes direkte til vaktmester eller styret, eller konfigureres slik at de sendes direkte til Jako AS for videre oppfølging. Da vil vi kunne rette disse uten at styret eller vaskeriansvarlig må bruke tid eller energi på oppfølging. Dersom vi skal ta oss av feil og administrasjon av vaskeriet anbefaler vi en leieavtale hvor alt er inkludert.

Løsning for hjemmetjenesten

Dersom en bruker har behov for at andre skal vaske sine tekstiler som f.eks. hjemmetjenesten ofte gjør, kan en bruker ha flere vaskerikort. Systemet ser at brukeren ikke er primærbruker og på den måten logges hjemmehjelperens spesifikke bruk adskilt i forhold til primærbrukeren. Dermed sikres beboer mot misbruk og kan selv sperre de øvrige vaskerikortene.

Tilbehør

Under finner du et utvalg av vårt tilbehør som gjør arbeidsmiljøet i vaskeriet både hyggeligere og enklere. Ta gjerne kontakt hvis det er noe du lurer på, eller besøk vår hjemmeside www.jako.no



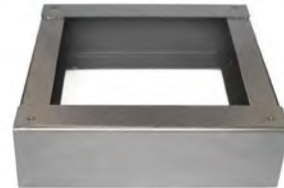
Stativ Baseline

Passer til Schulthess Baseline vask og tørk. Farge: Kvartsgrå
Artikkelnummer:
325 mm - 231015
220 mm - 231016 - for tårn/søylemontering



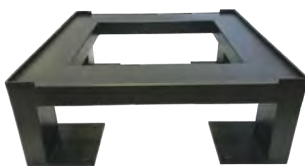
Stativ Topline

Passer til Schulthess Topline vask og tørk, inkl. forlegningsplate bak.
Høyde: 300 mm Farge: Kvartsgrå
Artikkelnummer:
231017 - vaskemaskin
231018 - tørketrommel



Sokkel HS Proline

Passer for Girbau HS-6008 og gir en ergonomisk og god arbeidshøyde.
Farge: Saturn Grey
Mål: BxH 670x240 mm
Artikkelnummer:
224928



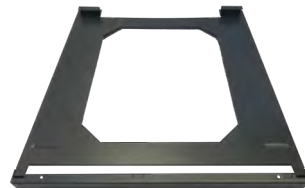
Sokkel HS Proline

For Girbau HS-serien. Gir en ergonomisk og god arbeidshøyde.
Artikkelnummer:
HS 6013 370 mm - 235375
HS 6017 310 mm - 227050
HS 6024 250 mm - 228701



Stativ Proline

Stativ for Jako T-201 tørketrommel.
Gir en ergonomisk og god arbeidshøyde. Høyde 300 mm.
Artikkelnummer: 224043



Brakett - tårn

Festeanordning mellom vaskemaskin og tørketrommel når de monteres i tårn/søyle.
Artikkelnummer:
Topline TA/TC - 231011
Topline TW - 231012
Baseline - 228143



Myntautomat M123

Betaling for vask og tørk i et fellesvaskeri ved bruk av mynt.
Artikkelnummer:
M123 - 1 maskin - 228442
M123 - 2 maskiner - 228443
M123 - 3 maskiner - 228444



Kortautomat BEAS C123

Betaling for vask og tørk i fellesvaskeri ved bruk av chipkort.
Artikkelnummer:
C123 - 1 maskin - 227778
C123 - 2 maskiner - 227779
C123 - 3 maskiner - 227780



Lader

En liten robust batteridrevet håndlader i helstøpt aluminium. Pålitelig og meget enkel i bruk. Holder styr på omsetning slik at kontanter ikke kan komme på avveie.
Artikkelnummer: 224033



Strykebrett SB 13

Veggfast og sammenleggbart strykebrett med justerbar høyde.
Mål: LxB 1220x380 mm
Artikkelnummer: 224904



Reservasjonstavle 5 pass

Laget i rustfritt stål, leveres med ferdig graverte tidsskilt. Kan fåes i ønskede tidspass.
Artikkelnummer: 223740 (som bilde)



Vaskelås

Låssylindere leveres i fargene hvit, gul, rød, blå og grønn. Hovednøkkel for vaktmester kan levers som tilleggststyr.
Artikkelnummer:
En vaskelås med nøkkel - 223752
Hovednøkkel - 224160



Vaskebenk

Mål: HxBxD 900x1200x600 mm. Med plass til oppvaskmaskin og mulighet for låsbar dør. Farge: hvit, titan eller sort.
Artikkelnummer: 226762



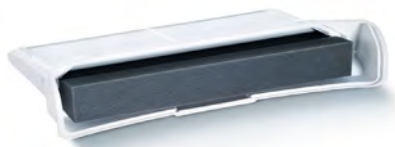
Tørkelinesats

Komplett tørkelinesats leveres med 100 m gumiert wire, 8 doble og enkle veggfester og 50 avstandstykker.
Artikkelnummer: 224497



Vifte for tørkerom

Gir bedre sirkulasjon i rommet og mer effektiv tørkeprosess. Viften kan monteres i tak eller på vegg. Diameter Ø 330 mm.
Artikkelnummer:
For tak - 225794
For vegg - 229002



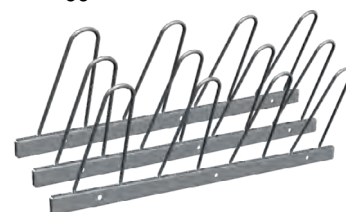
Filter - allergi/pollen

Ekstra filter til alle Schulthess tørketromler.
Artikkelnummer: 231013



Hengere

For tørk av arbeidsutstyr eller annet i FC 20 tørkeskap. Leveres i fargen grå.
Artikkelnummer:
For 4 par hansker - 228130
For 2 par støvler - 228131



Kroklister

Lengde på list er 42 cm, leveres i 3-pakk, med 4 kroker à 12 cm, i fargen grå for tørkeskap.
Artikkelnummer: 229502



Filter til A 155

Filterpakke til EL-BJØRN.
Artikkelnummer:
Filter 2-pakk - 229006
Filter 6-pakk - 229007



Rørsystem A 155

Rørsystem for avfukter til EL-BJØRN.
Artikkelnummer:
Mål: 1,25x2,5m - 229008
Mål: 1,25x3m - 229009



Stang til TS 63 og 93

For oppheng i tørkeskap.
Artikkelnummer:
TS 63 - 229507
TS 93 - 229510



Kurvtralle TP4

Kurv i stål med fire stk. svingbare hjul.
Mål: HxBxD 872x610x520 mm
Høyde i fremkant er 535 mm
Rommer 10 kg tørt tøy.
Artikkelnummer: 225875



Kurvtralle 880

Hvitlakkert nettingkurv med fire svingbare hjul. Mål: HxBxD 780x610x810 mm.
Rommer 17 kg tørt tøy.
Artikkelnummer: 224045



Kurvtralle 810

Hvitlakkert nettingkurv med fire svingbare hjul. Rommer 12 kg tørt tøy.
Mål: HxBxD 320x450x650 mm.
Artikkelnummer: 224126



Såpedosering - 3

Et automatisk pumpesystem med tre pumper for flytende kjemikalier. Passer til alle kjente merker.
Artikkelnummer: 228912



Såpedosering - 1

Enkel pumpe for flytende såpe. Passer til alle kjente merker.
Artikkelnummer: 228840



Brettbord

Avlastningsbord med bordplate i laminert bøk. Bordet har justerbare ben.
Mål: HxBxD 735x1400x700 mm.
Artikkelnummer: 225806



Styring for avfukter

Elektronisk timer for A 75 og A 155.
Mål: HxBxD 115x75x50 mm.
Artikkelnummer: 229004



Styring for avfukter

Manuell timer for avfukter A 75 og A 155.
Mål: HxBxD 125x125x100 mm.
Artikkelnummer: 229005



Søplesekkholder

Praktisk veggmontert avfallsholder for 125–160 liters sekk. Leveres med lokk.
Artikkelnummer: 227097



Lokasse med gitterrist

Jako kan tilpasse lokasse etter mål.
Artikkelnummer:
25 liter, Ø 50mm, 5–6 kg - 223928
38 liter, Ø 50mm, 7–10 kg - 223927
52,5 liter, Ø 50mm, 11–13 kg - 224926
100 liter, Ø 75mm, 14–20 kg - 225335
xx liter, Ø xx mm etter mål - 224352



Lakenstrekker

Veggfast lakenstrekkholder i plast. Bredde 640 mm. Monteres ca 1,3 m over gulv.
Artikkelnummer:
Material valse, bøk/tre - 229511
Material valse, plast - 229512



Kurv

Hvitlakkert nettingkurv for lakenstrekker. Monteres på vegg under lakenstrekker, slik at tøyet ikke havner på gulvet.
Artikkelnummer: 229513

Produktdata



Vaskemaskiner	Schulthess Baseline HS 7720	Schulthess Topline HS 8940	Schulthess Topline HS 9240	Girbau Proline HS-6008	Girbau Proline HS-6013	Girbau Proline HS-6017
Grunddata						
Artikkelnummer	231002	231001	231000	223705 (Logi)	225095 (Logi)	225003 (Logi)
				226895 (Pro)	225129 (Inteli)	225194 (Inteli)
Trommelvolum liter	60	60	70	80	126	173
Mål (HxBxD) mm	850x600x670	900x630x720	900x630x720	1080x685x700	1325x796x887	1404x868x962
Vekt kg	90	100	102	124	344	476
Døråpning Ø mm	340	340	340	322	327	426
Farge	Kvartsgrå	Kvartsgrå	Kvartsgrå	Stålgrå	Stålgrå	Stålgrå
Maks sentrifugering o/min	1500	1600	1600	970	1005	950
G-faktor ved full sentrifugering	605	690	690	300	351	354
Lydnivå dB (A) vask/sentrifugering	47/60	46/63	46/63	< 70	< 70	< 70
Restfuktighet %	44	43	43	< 55	< 55	< 55
Forbruk, data normalvask 60° full maskin						
Vannforbruk i liter	65	65	72	64	101	138
Energiforbruk kWh	1,3	1,3	1,5	1,44	2,27	3,11
Tilkoblinger						
Elektrisk tilkobling 220–240 V	1N~/50 Hz	1N~/50 Hz	1N~/50 Hz	3-fas/50 Hz	3-fas/50 Hz	3-fas/50 Hz
Elektrisk tilkobling 400 V	2N~/50 Hz	2N~/50 Hz	2N~3N/50 Hz	3N~/50 Hz	3N~/50 Hz	3N~/50 Hz
Totaleffekt kW ved 230 V	2,3	2,3	2,5	6,3	12,4	15,6
Sikring (A) ved 230 V	10	10	13	20	32	50
Kaldtvannsventil, Ø	¾"	¾"	¾"	¾"	¾"	¾"
Varmtvannsventil Ø	—	¾"	¾"	¾"	¾"	¾"
Tømmeventil Ø mm	50	50	50	50	75	75
Tømpumpe Ø mm	21	21	21	—	—	—
Kapasitet og bruksområde *						
Borettslagsvask 1:9 kg	7	7	8	9	14	19
Grovvask 1:10 kg Microkluter per. vask 50 g 1:15	6	6	7	8	13	17
LED-belysning i trommel	ja	ja	ja	nei	nei	nei
Kan høyre eller venstre hengsles	ja	ja	ja	nei	nei	nei
Tilbehør						
Kan tilkobles til betalingsystem	ja	ja	ja	ja	ja	ja
Kan tilkobles til doseringsautomat	ja	ja	ja	ja	ja	ja
Lokasse liter	25	25	38	38	52,5	100
Fundament høyde i mm	stativ 325	stativ 300	stativ 300	sokkel 240	sokkel 370	sokkel 310

* All kapasitet oppgis i tørrvekt.
— Ikke tilgjengelig

Vi tar forbehold om eventuelle trykkfeil og rettelser.



Vaskemaskiner	Girbau Proline HS6024	Girbau Proline RMS 610	Girbau Proline RMS 613	Girbau Proline RMG 613	Girbau Proline RMG 617	Girbau Proline RMG 623
Grunddata						
Artikkelnummer	238080 (Inteli)	228088 (Logi)	228089 (Logi)	228372 (Pro)	228775 (Pro)	228776 (Pro)
Trommelvolum liter	239	99	126	126	166	226
Mål (HxBxD) mm	1477x975x1225	1080x685x760	1344x750x930	1344x750x930	1344x750x1063	1424x870x1139
Vekt kg	584	144	238	238	255	336
Døråpning Ø mm	426	322	327	327	327	426
Farge	Stålgrå	Stålgrå	Stålgrå	Stålgrå	Stålgrå	Stålgrå
Max sentrifugering o/min	996	600	600	760	760	715
G-faktor ved full sentrifugering	400	108	125	200	200	200
Lydnivå dB (A) vask/sentrifugering	< 70	< 70	< 70	< 70	< 70	< 70
Restfuktighet %	50	< 55	< 55	< 55	< 55	< 55
Forbruk, data normalvask 60° full maskin						
Vannforbruk i liter	192	79,5	101	101	133	181
Energiforbruk kWh	4,3	1,78	2,27	2,27	3,11	4,07
Tilkoblinger						
Elektrisk tilkobling 220–240 V	3-fas/50 Hz	3-fas/50 Hz	3-fas/50 Hz	3-fas/50 Hz	3-fas/50 Hz	3-fas/50 Hz
Elektrisk tilkobling 400 V	3N~/50 Hz	3N~/50 Hz	3N~/50 Hz	3N~/50 Hz	3N~/50 Hz	3N~/50 Hz
Totaleffekt kW ved 230 V	20,6	6,3	12,5	12,47	15,6	20,5
Sikring (A) ved 230 V	63	20	32	32	50	63
Kaldtvannsventil Ø	¾"	¾"	¾"	¾"	¾"	¾"
Varmtvannsventil Ø	¾"	¾"	¾"	¾"	¾"	¾"
Tømmeventil Ø mm	75	50	75	75	75	75
Tømpumpe Ø mm	—	—	—	—	—	—
Kapasitet og bruksområde *						
Borettslagsvask 1:9 kg	27	11	14	14	19	25
Grovvask 1:10 kg Microkluter per. vask 50 g 1:15	24	10	13	13	17	23
LED-belysning i trommel	nei	nei	nei	nei	nei	nei
Kan høyre eller venstre hengsles	nei	nei	nei	nei	nei	nei
Tilbehør						
Kan tilkobles til betalingssystem	ja	ja	ja	ja	ja	ja
Kan tilkobles til doseringsautomat	ja	ja	ja	ja	ja	ja
Lokasse liter	100	52,5	52,5	52,5	100	100
Fundament høyde i mm	sokkel 250	sokkel 200	sokkel 200	sokkel 200	sokkel 200	sokkel 200

* All kapasitet oppgis i tørrvekt.
— Ikke tilgjengelig

Vi tar forbehold om eventuelle trykkfeil og rettelser.



Tørketromler	Schulthess Baseline TC 7730	Schulthess Topline TA 9340	Schulthess Topline TC 9350	Schulthess Topline TW 9360	Jako Proline T-201
Grunddata					
Artikkelnummer	231008	231003	231004	231005	226748
Tørketeknikk	kondens	utluft	kondens	varmepumpe	utluft
Trommelvolum liter	118	153	153	153	201
Mål (HxBxD) mm	850x600x660	900x630x830	900x630x840	900x630x840	1050x687x710
Vekt kg	48	75	85	89	80
Døråpning Ø mm	360	360	360	360	470
Farge	Kvartsgrå	Kvartsgrå	Kvartsgrå	Kvartsgrå	Kvartsgrå
Lydnivå dB (A) tørk	53	54	56	56	54
Forbruk, data normalvask 60° full maskin					
Energiforbruk kWh	3	3,5	3,4	1,5	4,1
Tilkoblinger					
Elektrisk tilkobling 220–240 V	1N ~/50 Hz	1N ~/50 Hz	1N ~/50 Hz	1N ~/50 Hz	3-fas/50 Hz
Elektrisk tilkobling 400 V	2N ~/50 Hz	2N ~3N ~/50 Hz	2N ~3N ~/50 Hz	2N ~/50 Hz	3N ~/50 Hz
Totaleffekt kW ved 230 V	2,1	2,2	2,3	3,4	4,9
Sikring (A) ved 230 V	10	10	10	16	16
Utluft Ø mm	—	100	—	—	100
Kondensavløp Ø mm	22	—	22	22	—
Kapasitet og bruksområde					
Kapasitet 1:17 kg	7	—	—	—	—
Kapasitet 1:19 kg	—	8	8	8	—
Kapasitet 1:20 kg	—	—	—	—	10
Tilbehør					
Kan tilkobles til betalingssystem	ja	ja	ja	ja	ja
Fundament høyde i mm	325	300	300	300	300
Pollen/allergifilter	ja	ja	ja	ja	—



A 155

A 75

Avfukter	EL-BJØRN Proline A 155	EL-BJØRN Baseline A 75
Artikkelnummer	229000	229001
Mål (HxBxD) mm	1498x470x370	660x465x485
Vekt kg	70	48
Farge	Hvit	Hvit/blå
Lydnivå dB (A) tørk	61	61
Tilkobling 230 V	3-fas/50 Hz	1-fas/50 Hz
Tørkerom i m ²	10–20	5–10
Energiforbruk kWh	2,0	1,03

Avfukter	EL-BJØRN Proline A 155	EL-BJØRN Baseline A 75
Sikring A	16	10
Totaleffekt kW	5,4	2,03
Avfukningskapasitet opptil liter pr. time	3	1,25
Luftstrøm m ³ /time	1300	800
Kondensavløp Ø mm	15	15
Kjølemedium mengde g/type	870/R134a	350/R134a

– Ikke tilgjengelig

Vi tar forbehold om eventuelle trykkfeil og rettelser.



Tørketromler	Girbau Proline ED 260	Girbau Proline ED 340	Girbau Proline ED 460
Grunndata			
Artikkelnummer	244598	224987	226110
Tørketeknikk	utluft	utluft	utluft
Trommelvolum liter	260	340	460
Mål (HxBxD) mm	1522x798x985	1522x798x1173	1828x1002x1056
Vekt, kg	249	279	339
Døråpning Ø mm	560	560	690
Farge	Stålgrå	Stålgrå	Stålgrå
Lydnivå dB (A) tørk	< 61	< 61	< 61
Forbruk, data normalvask 60° full maskin			
Energiforbruk kWh	7,2	9,1	12,0
Tilkoblinger			
Elektrisk tilkobling 230–240 V	3-fas/50 Hz	3-fas/50 Hz	3-fas/50 Hz
Elektrisk tilkobling 400 V	3N~/50 Hz	3N~/50 Hz	3N~/50 Hz
Totaleffekt kW ved 230 V	13,1	18,8	26,2
Sikring (A) ved 230 V	40	50	80
Utluft Ø mm	160	160	200
Kondensavløp Ø mm	–	–	–
Kapasitet og bruksområde			
Kapasitet 1:17 kg	–	–	–
Kapasitet 1:19 kg	–	–	–
Kapasitet 1:20 kg	13	17	23
Tilbehør			
Kan tilkobles til betalingssystem	ja	ja	ja
Fundament høyde i mm	–	–	–
Pollen/allergifilter	–	–	–



Strykeutstyr	Ghidini Proline Sun (strykebord)	Ghidini Proline Moon (strykejern)
Artikkelnummer	227015	227014
Mål (HxBxD) mm	930x1250x400x	180x430x250
Tilkobling	230V/1/50Hz	230V/1/50Hz
Effekt damp beholder kW	–	1,0
Effekt varme i strykebord kW	0,6	–
Effekt varme i strykejern kW	–	0,8

– Ikke tilgjengelig

Vi tar forbehold om eventuelle trykkfeil og rettelser.



Tørkeskap	Podab Baseline TS 4E	Podab Baseline TS 4VP	Podab Proline TS 63E	Podab Proline TS 93E	Podab Proline FC 20
Artikkelnummer	228218	234589	227094	229501	228120
Teknikk	Utluft	Varmepumpe	Utluft	Utluft	Utluft
Kapasitet kg	4–6	4–6	8	16	20
Mål (HxBxD) mm	1939x595x619	1925x595x675	1870x1200x640	1955x1800x800	1955x1800x800
Vekt kg	61	94	145	235	200
Farge	Kvartsgrå	Kvartsgrå	Kvartsgrå	Kvartsgrå	Kvartsgrå
Lydnivå dB tørk	60	52	62	65	65
Energiforbruk kWh	2,5	1,3	3	6,4	19,6*
Elektrisk tilkobling 220–240 V	1N~/50 Hz	1N~/50 Hz	3-fas/50 Hz	3-fas/50 Hz	3-fas/50 Hz
Elektrisk tilkobling 400 V	1N~/50 Hz	1N~/50 Hz	3-fas/50 Hz	3N~/50 Hz	3N~/50 Hz
Totaleffekt kW ved 230 volt	1,54	1	6,3	9,5	12,5
Sikring (A) ved 230 V	10	10	20	25	40
Utluft Ø mm	100	–	125	160	160
Kondensavløp Ø mm	–	13	–	–	–
Evakueringsluft m ³ /h	45	–	230	300	300
Trykkfall maks Pa	60	–	70	260	210
Kan tilkobles til betalingssystem	ja	ja	ja	ja	ja



Ruller Proline	Podab KM 752	GMP e 100.25	GMP e 120.25	GMP e 140.25	GMP e 160.30	GMP e 200.30
Artikkelnummer	226308	225207	224660	225208	224800	224906
Teknikk	Kald	Varm	Varm	Varm	Varm	Varm
Kapasitet kg/t (rf 15-20%)	–	25	30	35	50	60
Mål (HxBxD) mm	1070x1060x820	1070x1520x445	1070x1720x445	1070x1920x445	1080x2170x540	1080x2570x540
Vekt kg	90	104	110	151	231	253
Farge	Grå	Grå	Grå	Grå	Grå	Grå
Valsebredde mm	730	1000	1200	1400	1600	2000
Valsediameter Ø mm	120	250	250	250	300	300
Kapasitet kg/time	–	25	30	35	50	60
Valsehastighet m/min	5	1–5	1–5	1–5	1–5	1–5
Valsetrykk maks kg/cm ²	560	–	–	–	–	–
Oppvarming kW	–	6	6,9	7,5	11,4	15
Elektrisk tilkobling 220–240 V	3-fas/50 Hz	3-fas/50 Hz	3-fas/50 Hz	3-fas/50 Hz	3-fas/50 Hz	3-fas/50 Hz
Elektrisk tilkobling 400 V	3N~/50 Hz	3N~/50 Hz	3N~/50 Hz/	3N~/50 Hz	3N~/50 Hz	3N~/50 Hz
Totaleffekt kW ved 230 V	0,37	6,18	7,08	7,68	12,5	16,1
Sikring (A) ved 230 V	10	16	20	25	40	50
Kan tilkobles til betalingssystem	ja	ja	ja	ja	ja	ja

– Ikke tilgjengelig

*Ved tørk av 6 stk. komplette Nomex verndresser med 50% restfuktighet.

Vi tar forbehold om eventuelle trykkfeil og rettelser.

Kontakter

Vi leverer produkter over hele landet og kommer gjerne på befaring for å hjelpe deg med å planlegge en ny vaskeriløsning. Kontakt oss for en uforpliktende samtale eller ta turen innom for en titt på våre maskiner eller vårt nye betaling og reservasjonssystem, Smart Laundry. Vi holder til sentralt ved Sinsen i Oslo.



Tom S. Pedersen

Dalig leder

Mob: +47 982 85 400
E-post: tp@jako.no



Rune Nilsen

Salgssjef - Industri

Mob: +47 982 85 474
E-post: rn@jako.no



Ellen Kjølmoen

Økonomiansvarlig

Mob: + 47 982 85 410
E-post: ek@jako.no



Dennis Olsson

Salgssjef - Prof. vaskeriløsninger

Mob: +47 982 85 404
E-post: do@jako.no



Terje Tørmoen

Salg - Prof. vaskeriløsninger

Mob: +47 982 85 406
E-post: tt@jako.no



Kristian Isachsen

Teknisk- og serviceansvarlig

Mob: +47 400 36 052
E-post: ki@jako.no



Helene Oddevald

Marked

Mob: + 47 977 12 511
E-post: ho@jako.no

Kontortid

22 80 62 00

Mandag – fredag kl. 08.00 – 16.00

Hasleveien 28 B, 0571 Oslo

Jako leverer og installerer over hele landet.
For mer kontaktinformasjon om våre forhandlere
se våre nettsider på www.jako.no

Hva og hvem er Jako?


Vi er den største totalleverandøren av maskiner og utstyr til det norske vaskerimarkedet. Vi leverer riktige løsninger ut fra grundige analyser og har vært en anerkjent leverandør siden 1845.

Hvorfor velge oss?

- Jako er spesialister på gode og profesjonelle vaskeriløsninger som forenkler drift og administrasjon av vaskeriet
- Vi er en uavhengig distributør som kan velge produkter på øverste hylle
- Jako er miljøbevisst og har fokus på energi, lavt vannforbruk og lang levetid
- Vi er opptatt av et nært og godt samarbeid med god og rask kundeservice

Kontakt:

 Hasleveien 28 B, 0571 Oslo

 22 80 62 00

 salg@jako.no

 www.jako.no

JAKO